



جمعية
طيبة النسائية
للتنمية الإجتماعية
Taiba Women Society For Social Development

تأسست عام ١٣٩٩هـ - تسجيل رقم ٣١

التقرير السنوي للعام ٢٠١٩ م



بِسْمِ اللَّهِ الرَّحْمَنِ الرَّحِيمِ

1438



جمعية طيبة النسائية

للتنمية الإجتماعية

Talha Women Society For Social Development

تأسست عام 1411هـ - تسجيل رقم 21

كلمة الرئيسة:

تدرك جمعية طيبة النسائية للتنمية الاجتماعية أن التغيرات الاجتماعية والاقتصادية والبيئية التي تشهدها المملكة العربية السعودية هي جزء من التغيرات العالمية في جميع تلك الجوانب، وتؤمن بأهمية الدور الذي يجب على مختلف الأفراد والجهات الربحية وغير الربحية على حد سواء القيام به نحو تلك التغيرات، ويأتي اهتمام الجمعية بتحقيق تمكين المرأة في جميع برامجها ومبادراتها إيماناً بأن مسؤوليها تتخطى الجانب الاجتماعي لتشمل الجانب الاقتصادي والبيئي نحو المجتمع. فانطلاقاً من تطبيق السياسات والأنظمة الداخلية التي تهدف إلى تعزيز كفاءة فريق العمل لتحقيق نتائج ضمن أطر من المؤشرات تكفل قياس جودة الأداء، لتنعكس بالتالي على تنفيذ وإدارة جميع برامجنا التي تتمحور حول التنمية المجتمعية. نلتزم في جمعية طيبة النسائية للتنمية الاجتماعية بالاستدامة كاستراتيجية محورية ووسيلة وقائية ضد التغيرات السريعة التي يشهدها العالم، فمع تزايد أهمية الحوكمة الرشيدة والإدارة المتميزة يلتزم مجلس الإدارة والإدارة التنفيذية للجمعية بتطوير خطة استراتيجية مستدامة جاري العمل عليها وتنطلق خلال العامين ٢٠٢٠ / ٢٠٢١ نلتزم من خلالها بتعزيز مفهوم التنمية المستدامة حيث تنتهج الجمعية تطبيق الحوكمة من خلال أنظمة ودلائل محكمة بهدف تحقيق الشفافية والعدالة ومنح حق مساهلة إدارة الجمعية من خلال إطار عام لسياسة الإفصاح وعدم تضارب المصالح، حيث نعمل على تحقيق التنمية المستدامة في جميع عملياتنا وبرامجنا خلال الأعوام القادمة إيماناً بأن نهج الاستدامة هو النهج الذي يوصلنا لتحقيق رؤيتنا وأهدافنا في تمكين المرأة وتنمية المجتمعات بشكل منهجي من خلال التركيز على محاور الاستدامة الرئيسية ومع الأخذ بعين الاعتبار أولويات ذوي المصلحة، مما عزز ويعزز الثقة في أداء الجمعية. والحصول على مجموعة من الجوائز والمنح من جهات ومؤسسات مرموقة على المستوى المحلي، ليعد دافعا نحو الالتزام بمتابعة العمل الجاد على تحقيق أهدافنا الاستراتيجية وتلبية أولويات ذوي المصلحة من الشركاء والداعمين والذين نتوجه لهم بالشكر على دعمهم على اختلاف تنوعه. ويظل تواصل الجميع مع الجمعية حول أي من مجالات التعاون أو أي من الآراء والمقترحات أحد أهم قنوات النجاح وتحسين أداءنا نحو تحقيق إنجاز متميز مستدام يساهم في تنمية مجتمعنا

ورده بنت مستور الحازمي

رئيسة مجلس الإدارة

عن الجمعية:

تأسست جمعية طيبة النسائية للتنمية الاجتماعية عام ١٩٩٩هـ من الهجرة على يد مؤسساتها بهدف مساعدة المرأة المدينية، وتطورت عبر السنين فأصبحت تهتم بشكل أكبر بالعديد من الفئات كالأيتام والأرامل والمطلقات والمعنفات، حيث حققت خلال مسيرة الأربعين عام من النماء والعطاء نجاحات متعددة في مجال تطوير المرأة وتنمية قدراتها لتمكينها من المساهمة في قيادة المجتمع الإسلامي بكفاءة عالية . عملت جمعية طيبة النسائية للتنمية الاجتماعية على تنفيذ العديد من البرامج الاجتماعية المتنوعة في كافة المجالات الثقافية والتوعوية، الفنية، التراثية، الحرفية والتأهيلية للأسر المستفيدة، سعياً منها لتحقيق التكامل فيما تقدمه من خدمات تساهم بشكل كبير في تحقيق مفهوم التنمية المستدامة بمشاركة مجتمعية على جميع الأصعدة الزمانية والمكانية .

عالية عبد العزيز الدخيل
حصة السديري
نوف خالد تركي
ناجية هاشم خليفة
سلمى صالح الزغبى

عزة عيدان القاضي
حنان داغستاني
شهيرة عبدالعزيز الدخيل
زينات ابراهيم حسوبة
حياة مقصود خان
عائشة محمد الظاهري

نور حسن اسكندراني
ثناء درويش
اعتدال يحيى عبده
بدرية رشيد الدغيثر
فاطمة سالم الدغيثر
وداد حسن خليفة

مؤسسات
الجمعية:

الرؤية:

إمارة متمكنة لمجتمع حضاري تنموي.

الرسالة:

تنمية المرأة لقيادة مجتمع إسلامي بكفاءة عالية وبمشاركة مجتمعية.

القيم:

- الشكر
- التمكين
- تنمية الشراكات
- بناء القدرات للعنصر البشري

الأهداف:

- تمكين المرأة اقتصاديا واجتماعيا وثقافيا.
- مساعدة المرأة المحتاجة وتخفيف معاناتها.
- تنمية مواد الجمعية وتوسيع استثماراتها وتعزيز استدامتها المالية.
- تقديم الدراسات والبحوث والاستشارات الاجتماعية.
- تعزيز الشراكات المجتمعية لدعم تنمية المرأة.

الهيكل التنظيمي :



أ/منى بنت منصور الشريف

رئيسية مجلس الإدارة

أ/جمال عبدالله السعدي

نائبة رئيسة مجلس الإدارة
ورئيسة لجنة الدعم المادي والاجتماعي

أ/عفاف عبدالله أبو طربوش

رئيسة لجنة الحوكمة

د/بارعة بهجت خجا

رئيسة اللجنة العقارية

أ/عفاف مصطفى عسيلان

أمينة الصندوق

أ/نجوى سمان بخيت

رئيسة حاضنة أعمال(مديني)

أ/أمنية عمر سررتي

رئيسة لجنة التطوع

أ/عائشة حامد خجا

رئيسة لجنة
العلاقات العامة والاعلام

أ/منى حامد الجهني

رئيسة المعهد

مرحلة انتقالية: تم تغيير عضوات مجلس إدارة جمعية طيبة النسائية في منتصف العام وذلك يوم الثلاثاء بتاريخ ١٤٤١/٩/٩هـ الموافق ٢٠١٩/٥/١٤م

عضوات مجلس
الإدارة للربع
الأول والثاني
من عام ٢٠١٩م

المديرة التنفيذية:
فاطمة بنت أحمد التونسي

أ/ورده بنت مستور الحازمي

رئيسة مجلس الإدارة

أ/فايزة أحمد العقالي

نائبة رئيسة مجلس الإدارة

أ/خلود صالح الكريدا

أمينة الصندوق

أ/عندليب على عويضة

عضو مجلس إدارة

أ/وفاء على الأحمدي

عضو مجلس إدارة

عضوات مجلس
الإدارة للربع
الثالث والرابع
من عام ٢٠١٩م



تشكر جمعية طيبة

- الأستاذة مريم بنت ماضي المحمدي
- الأستاذة أمل بنت محمد المسكي

لقاء مساهمتهن في دعم مسيرة العطاء لجمعية طيبة



نسبة الاستقرار الوظيفي

الكادر الوظيفي

عدد الموظفين ٤٢

عدد الموظفين ١٠

العضوات

افراح احمد الطيب

اروى الانصار

اميرة علي حطاب

فاطمة محمد رجب

ندى محمد سليمان عباس

فاطمة محمد عثمان فلاته

ريم نبيل المدني

منى كامل خيار

خديجة ابو الهدى عارف بري

اثير خالد الحربي

مها متعب مصلح الرشيدى

هنادي عصام تمرار

ريم حمزة الطيب

اميرة ابو الهدى عارف بري

ميس خالد الحربي

سميرة عبدالرحمن باوزير

سراء عناية الله بطي

مها حمزة حفضي

عهد عبدالقادر علام

صبا خالد الحربي

آمال بيما

مريم يونس فل مراد

د/ريم ابراهيم التميمي

عبير حمزة بشير عامر

فاطمة محمد بخاري

امال محمد المسكي

سهير محمد كوني

العنود عوض الله الحربي

منيرة عبدالحميد علي الجهني

بيان مستور الحازمي

وفاء علي الأحمدى

أمل مقبل الفل

فاطمة دخيل الله جمعة

غادة محمد الحربي

ايلاف مصطفى ال عبدالله

خلود صالح الكريداء

بدرية صالح الميمان

مزنة ال صالح

عندليب عويضة

لميس خالد الدخيل

تغريد عبدالفتاح الرحيلي

مها بكر بالقاسم السيد

سعدية لامي

جوهرة عبدالله الفهد

زكية حسن صيرفي

سالمة محمد علي

هدى محمد الحربي

هدى حويان

نورة حماد حمود البلوي

فردوس سعد كردي

حنان سعيد الحربي

نوال الفل

فاطمة حويان

الجوهرة عبدالله الشريع

مودة مروان غلام

مريم ماضي المحمدي

رزان عبدالقادر صقير

فايزة احمد عقالي

٥٨٤

مطلقات

٧٢٦

أرامل

٦٦

مهجورات

٢٠

أسرة متعففة

٤

معنفة

٣٧٤

يتيم

إجمالي عدد المستفيدين

١٧٣٤

برامج الدعم المادي والاجتماعي

التكلفة	الاجمالي	البيان
	١٤	برنامج التدريب والتوظيف
٤٥٣٠٠	١٩	الكفالة التعليمية
	١٦٧	الأمان الأسري
	٩٢	التأهيل النفسي والاجتماعي
٨٣٢٨٨٣	٣٤٤٥ صنف	الاحتياجات الأساسية
١٠٩٢٩٠٠	٥٩٧	المساعدات المادية (البركة)
٣٠١٩٦٠	٥٧	اسكان ومساكن (ايجار)
		ترميم
١٦٠	٥	كفالة مريض
٢٦٦٧٠	٢٩	الحالات الطارئة
٨٢٣٠٠	٨	دعم فتيات القرية

٢٣٩١٩١٣ ريال

اجمالي مصروفات الدعم المادي والاجتماعي

حاضنة أعمال مديني

٩

عدد البرامج

١٦٥

مستفيدة

٤٨٠٠

مصرفات
البرامج

تمكين الفتيات من تحقيق الإكتفاء من خلال احتضان المشاريع الناشئة وتفعيل الدورات الحرفية. وتهيئة بيئة العمل الداعمة لنجاحها لتحقيق الأهداف التالية

- رفع سقف المعيشة للفرد
- تمكين الاسر المنتجة بالاعتماد على النفس
- التقليل من نسبة البطالة

برامج تطويرية
قدمت للمستفيدات

سنايل طيبة

تمويل أصحاب المشاريع الناشئة، و المتوسطة والمتناهية الصغر (الاقراض حتى ٥٠٠٠٠ ريال بدون فوائد) عدد المقترضات منذ بدء البرنامج حتى الآن

٣٩

مقترضة

الداعمون:
بنك التنمية الاجتماعية



العطاء الذكي

تمويل أصحاب المشاريع الناشئة والمتناهية الصغر (الاقراض حتى ٢٠٠٠٠ ريال بدون فوائد) عدد المقترضات منذ بدء البرنامج حتى الآن

٥٩

مقترضة

الداعمون:
شركة وافي العالمية ذات مسؤولية محدودة





أهالينا
Ahalina

بالشراكة مع البنك الأهلي ضمن برامج أهالينا نبذة عن الشراكة

اتفاقية إقامة دورات تدريبية حرفية على مستوى عال من الاحترافية لتطوير المنتجات الحرفية(الديكوباج وصناعة السبج)من حيث الجودة والتصاميم من أجل المساهمة في مساعدة السيدات على اكتساب مهنة أو تعزيز مهارات تفتح أمامهن فرص العمل التي تحسن مستوى معيشتهن

دورة
السبج

دورة
الديكوباج

٤٢ ٣

متدربة دورة

٤٥ ٣

متدربه دروه

الدورات

NCB الأهلي

اطلاق مبادرة ديوانية العمل التطوعي

اطلاق مبادرة في التعليم مستقبلي

٤٠

مستفيدة

٧

متطوعات
مدربات

الفرق التطوعية المشاركة



فريق جرعة خير



فريق عين المدينة
التطوعي



فريق كايزن طبية

تدشين فريق طبية الطيبة

التطوع معنا

الرؤية:

بتطوعنا سنصل للقيمة في خدمة المجتمع

الرسالة:

فريق مؤسسي مبدع في أدائه بتقديم مبادرات تطوعية متنوعة تخدم المجتمع المدني وأسر جمعية طيبة بالشراكة مع المؤسسات و افراد المجتمع

الأهداف:

- الأصالة والتميز في المبادرات التي يطلقها الفريق
- الشمولية في جميع الخدمات الاجتماعية التي يقدمها الفريق
- بناء الشراكات مع الجهات الحكومية والخاصة
- تطوير مهارات المتطوعات من خلال الدورات التطويرية والمهنية التي تجود أداء عمل الفريق
- تعزيز ونشر ثقافة العمل التطوعي في جميع القطاعات

زيارة المدارس لنشر ثقافة التطوع: متطوعين

عدد المدربات المتطوعات: مدربتين

عدد البرامج المنفذة ٤ برامج «الملتقى-البازار-الديوانية-التعليم مستقبلي

الاحصائيات:

١١٢

٥

متطوعه متطوع

واحة طيبة للتخاطب



مشاركات الواحة:



فعالية اليوم الوطني بالراشد



مشاركة واحة طيبة للتخاطب في الملتقى الثالث لأهالي زارعي القوقعة في الحكير



فعالية اليوم العالمي للتأتأة

يهدف إلى التركيز على فتيات الاعاقة السمعية المهارات التعليمية والعلمية والمهنية والإدارة المنزلية

الطاقم



مستشارات 3
مدربات 8
مدربات 7
مشرفات 7
تخاطب أركان

١٢٠

المستفيدات من برنامج واحة طيبة للتخاطب

بقيادة الأستاذة أ/ ندى عباس
«مشرفة واحة طيبة للتخاطب»



مصمّل أمنيّة طبيّة للخياطة



إنشاء مركز الملك عبد العزيز
للتطهّل الطبيّة وعلاج الكلى عام
١٤١٩هـ.



برنامج واحة طبيّة للتخاطب



جائزة الأميرة صبيّة بنت عبد العزيز
برنامج التدريب والتوظيف



٣٥ معرض وباراز للجمعيّة



جمعيّة
طبيّة النسائيّة
للتنميّة الاجتماعيّة
Saudi Women Society For Social Development



حققت الجمعيّة النطاق البلديّ
في نسبة التوظيف والسعودة في
مكتب العمل وصندوق تنمية النوارد



إنشاء حاضنة أعمال مديني ١٤٣٣هـ
إعتماد منتجات حاضنة أعمال مديني
من قبل الهيئة العامة للتأجير والنترات
الوطنيّ. منح المنتجات ختم صنع
في طبيّة



شهادة التبرو



الراجحي الإنسانيّة
SADAM

منحة نماء الراجحي الإنسانيّة
لمشروع همّة



٣ إستثمارات عقاريّة



إنشاء معهد طبيّة العاليّ النسائيّ
للتدريب عام ١٤٢١هـ



منحة مؤسسة الملك خالد



ساهمت في إنشاء جمعيّة أطفال
المعوقين ١٤١٩هـ



إنشاء قرية أطفال طبيّة عام
١٤١٨هـ



الحصول على شهادة إدامة
لتأسيس وحدة التطوع



إنشاء روضة ومدارس طبيّة
الأهليّة عام ١٤١٨هـ

إنجازات الجمعيّة

ملتقى أصلها ثابت

شارك في الملتقى نخبة متميزة من الخبراء والباحثين في مجال العمل الخيري والتنمية بأوراق عمل وبحوث ودراسات وورش عمل ومعرض الأفكار الريادية ضمن فعاليات الملتقى



تفاعلنا مع المجتمع

• الفعاليات المصاحبة للملتقى

٤ ورش عمل من قبل مسؤولي المؤسسات المانحة

١٦ ورقة عمل ناقشت آلية وسياسات ومبادرات الاستدامة المالية

معرض مصاحب

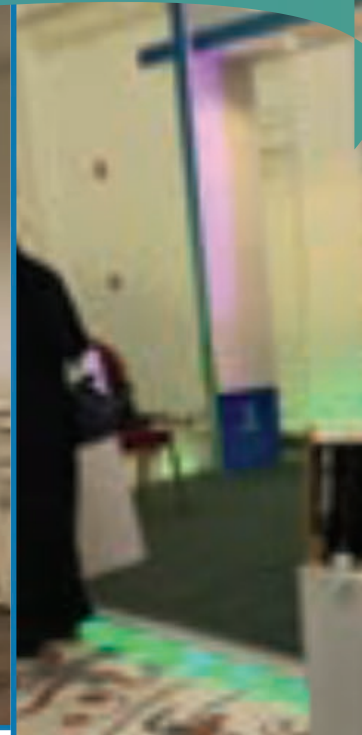
اركان الاستشارات

ديوانية استدامة العمل الخيري

معرض الأفكار المستدامة

اطلاق مبادرات

توقيع عدد من الاتفاقيات بين الجهات المتخصصة



حفل أصلها ثابت



تدشين -نائب أمير منطقة المدينة المنورة
الأمير/ سعود بن خالد الفيصل
الهوية الجديدة للجمعية



جمعية
طيبة النسائية
للتنمية الاجتماعية
Taba Women Society for Social Development



مشاركة الجمعية في يوم المرأة العالمي بجامعة طيبة

MESTARTUP مشاركة الجمعية معرض

مبادرة اجلال كبيرنا

فعالية اليد المساعدة مع اكسفورد

ملتقى الأيدي البيضاء للحد من العنف الأسري

المشاركة في اليوم العالمي للخدمة الاجتماعية بجامعة طيبة

يوم في اليوم العالمي
لغة النفسية

يز نامج افطار صائم

مشاركة الجمعية في اليوم العالمي لسرطان الثدي بالتعاون مع وزارة الصحة

طفولتي امانة
برنامج
الأمان الأسري

مشاركة في يوم الصيدلي السعودي

مبادرة "اغرد لوطني" في الراشد ميقات مول

مدارس الفصحى للتعريف بالأعمال الخيرية

تفاعلنا مع المجتمع

من لا يشكر الناس لا يشكر الله، تتقدم عضوات مجلس الإدارة متمثلة برئاسة الجمعية الأستاذة ورده الحازمي بالشكر الجزيل لموظفات وموظفي جمعية طبية النسائية

شكر خاص جداً

١٣ سنه	حراب بشير السحيمي	٨ سنه	قسمة ظاهر مسعد البلوي	٣ سنه	فاطمة أحمد التونسي
٤ سنه	حسين علي مرقامي	٥ سنه	العنود نواف عوض المطيري	٥ سنه	وفاء عبدالله الاحمدي
٧ سنه	طارق معوض الحربي	٦ سنه	حليمة علي محمد واضح	٤ سنه	مراه عبدالرحمن العنزي
٩ سنه	أسماء عنتر علي	٦ سنه	بسمة سالم اليافعي	سنه	حنان معيض الحربي
٥ سنه	أماني مستور الغمراوي	٥ سنه	سارة رثندان السهلي	٥ سنه	البندري عوض الصاعدي
٦ سنه	ريم سهيل ابو الجود	٥ سنه	أمجاد موسى الهوساوي	سنه	نادية عبدالعزيز الزايدى
٠	اجفان صالح باهبري	٣ سنه	رانيه عبدالكريم المالكي	٣ سنه	نها نشمي هليل العروي

٢ سنه	سليمه سعد دخيل المطرفي
٠	شيهانه مطلع الحربي
٦ سنه	احمد محمد حامد السيد
٩ سنه	احمد محمد موسى العمري
٨ سنه	بندر منور هلال الحربي
٧ سنه	افنان ابراهيم كامل
٢ سنه	مروه نعيم بوقس
٤ سنه	ابتهاج عبدالقادر
٩ سنه	تركي رافد حسين العوفي

٧ سنه	هيفاء مسعد سالم المحمدي
٣ سنه	مارية عبدالرحيم عباس
٤ سنه	حمده حامد البلادي
٤ سنه	عبدالمجيد مرزوق السحيمي
٨ سنه	كايد صالح هلال العمري
٥ سنه	محسن مناور زيد العمري
٢ سنه	ردعه عطالله مسري العمري
٥ سنه	منال سالم الشريف
٤ سنه	منيرة عواض المطيري

٤ سنه	جوزه عيد العوفي
سنه	بدور وصل الله الرحيلي
٧ سنه	بسينه علي انديجاني
سنه	بشاير فيصل البصير
سنه	هناء ابراهيم نصر
٦ سنه	مراهم طلال محمد الغربي
سنه	نوف ضيف الله المحمادي
٤ سنه	شريفه سعيد العمري
سنه	سميرة سلمان الحربي

- مها رهيدل المطيري
- فاطمة ابراهيم التمبكتي
- سوسن سليمان جليدان

وتخصص بالذكر كلا من :

لخدمتهن وولائهن للجمعية لأكثر من ٢٠ سنة،
فلولا الله ثم جهودهن لما بقى هذا الصرح ثابتاً

جودة الأداء

نسبة البرامج والخدمات النوعية الممعية للجمعية

نسبة التقييم المعياري للبرامج والخدمات

نسبة تحقيق الخطط السنوية

نسبة تطوير لوائح العمل الداخلية

نسبة رضا المستفيدين من البرامج والخدمات

نسبة تحقيق المؤشرات الاستراتيجية

٨٠٪

٦٠٪

١٠٠٪

وزارة الصحة



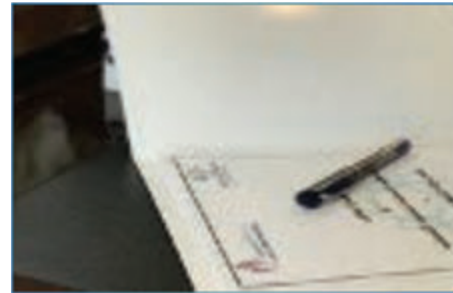
الإسكان التنموي



أرومة

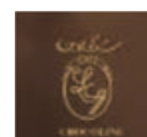


أكسفورد



الشراكات
والاتفاقيات
التعاونية

شركاء النجاح



استثمار الجمعية

قرية أطفال طيبة

هي إحدى المشاريع الرائدة لجمعية طيبة تم تأجير مبنى القرية لكل من ((وزارة الشؤون الاجتماعية - جمعية تكافل الخيرية لرعاية الأيتام روضة الموهوبين)) ليعود ريع المباني لصالح الأيتام

معهد طيبة الطيبة العالي

قريباً



معهد طيبة الطيبة العالي للدراسات والبحوث
مبنى الجمعية - حي الفيصلية - المدينة المنورة

مدارس طيبة الطيبة

تقع المدارس في حي الفيصلية بالمدينة المنورة

- حصلت المدارس على درجة ٣٠٠ في تقييم الاداء النوعي
- حصلت المدارس على الدرجة الكاملة في تقييم التعليم الأهلي
- حصلت المدارس على الدرجة الكاملة في الإرشاد الطلابي



فندق إشراق البستان

هو فندق استثماري تابع للجمعية، ويقع بالمنطقة المركزية تم تمويله من قبل المستثمرين المهتمين بالعمل الخيري ويعود ريع هذا الوقف إلى الأسر المستفيدة بالجمعية



الجوائز ٢٠١٩

منحة الراجحي

لمشروع إدامة المرحلة الثانية بالتعاون مع
جامعة الملك فهد للبترول والمعادن



همة نماء الراجحي

تعزير قدرات الفتيات المطلقات والأرامل



الحسابات البنكية

البنك	أسم الحساب	رقم الحساب	اوجه الصرف
الأهلي	البنك الاهلي - قرية اطفال طيبه	SA3310000033047589000109	لغتيات قرية طيبة
	البنك الأهلي مباني دار الأيتام	SA1510000033048812000101	ايتام الجمعية
	مركز الملك عبدالعزيز للكلى	SA2910000033047495000100	مستشفيات الجمعية - مرضى الكلئ
	مركز الأورام	SA4710000033014000000101	مستشفيات الجمعية مرضى الاورام
الراجحي	الزكاة	SA8980000416608010131009	زكاة جميع فئات الجمعية
	كافل يتيم	SA5280000416608010134003	أيتام الجمعية
	كافل مريض	SA4380000416608010162004	مرضى الجمعية
	صدقة جارية	SA1880000416608010193009	مساعدة تعليمية
ساب	معهد طيبه الطيبة	SA8745000000030555551001	ايرادات ومصروفات المعهد

معهد طيبة العالي

٠١٤/٨٢٨٥٥٥٨

جمعية طيبة النسائية

٠١٤/٨٢٨٠٠٠٦



جمعية

طيبة النسائية

للتنمية الإجتماعية

Talba Women Society For Social Development